

RAIN *Collection*

Designed by Franco Poli

Ru. — Особенность коллекции дверей Rain - центральная декоративная гравированная деталь с трехмерным рисунком, на создание которого дизайнера вдохновили стекающие по стеклу струи дождя. Дверь может быть полностью деревянной, со стеклянной вставкой или же полностью стеклянной. Изысканность каждой детали позволяет с лёгкостью вписать данную дверь в стили Высокого дизайна (High Design) или Лакшери (Soft Luxury).

En. — Speciality of Rain door collection is the central engraved detail with three-dimensional pattern, which was created by the designer who was inspired by rain streaming down the glass. Door can be wooden with the glass insert, or it can be made of glass completely. Refinement of each detail allows to put this door into the High Design style, as well as in Soft Luxury style.

Ru. — Модели
En. — Models



78.20

35.21 B

35.22 C

[*]

Ru. — Буквы А, В, С и D в конце кодов дверей обозначают тип стеклянной вставки (СБС, СРС, ЗБС, ЧГС)
Модель 22 с черным стеклом может комплектоваться коробом и наличником в отделке черный гляцевый лак (код 79)
En. — A, B, C and D letters at the end of the door codes, denote the type of a glass insert (M26, M25, M28, M27)
Model 22 with black glass cana be completed with a doorframe and platband in black glossy lacquer finish (code 79)

Ru. — Шпоны. Виды отделки. Коды облицовок на странице 330
En. — Veneer. Available finishes. Finishing codes on page 330

35_

Ru. — Белый ясень
En. — White ash



35.21 A

35.21 B

35.21 C

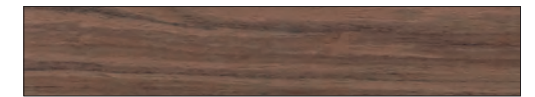
35.21 D

35.22 C

35.22 D

88_

Ru. — Орех
En. — Walnut



88.21 A

88.21 B

88.21 C

88.21 D

88.22 C

88.22 D

36_

Ru. — Ясень черный
En. — Black ash



36.21 A

36.21 B

36.21 C

36.21 D

36.22 C

36.22 D

Ru. — Лаки. Виды отделок. Коды облицовок на странице 336
 En. — Lacquer. Available finishes. Finishing codes on page 336

78st ML_

Ru. — Структурированный - белый матовый
 En. — Structured - white matt

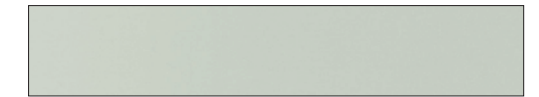


78st.20

Ru. — Стекло. Виды отделок (для моделей 21, 22). Коды облицовок на странице 339
 En. — Glass. Available finishes (for 21, 22 models). Finishing codes on page 339

СРС / M25_

Ru. — Серебро
 En. — Silver



СБС / M26_

Ru. — Серебро бронзовое
 En. — Bronze



ЗБС / M28_

Ru. — Бронза зеркальная
 En. — Mirror bronze



ЧГС / M27_

Ru. — Глянцевый чёрный
 En. — Glossy black



(*)

Ru. — Декоративные вставки толщиной 4 мм. Модель 22 выпускается со стеклами ЧГС и ЗБС
 En. — Decorative inserts 4mm thick. Model 22 available with glass M27 and M28

Ru. — Алюминий. Отделки торцевого профиля полотна. Коды отделок на странице 342
 En. — Aluminum. Doorleaf end profile finishes. Finishes codes at the page 342

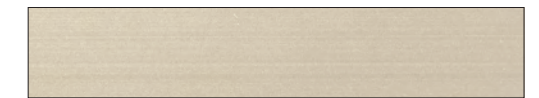
AL 01_

Ru. — Серебряный - анодированный
 En. — Silver - anodized



AL 04_

Ru. — Шампань - анодированный
 En. — Champagne - anodized



AL 07_

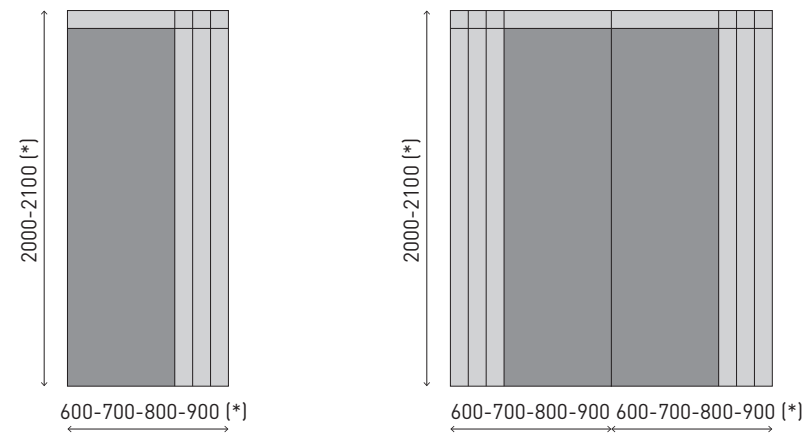
Ru. — Чёрный - анодированный
 En. — Black - anodized



(*)

Ru. — Дверь Rain выпускается с торцевым алюминиевым профилем
 En. — Door Rain available with the aluminum door end profile

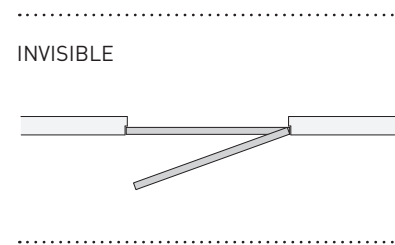
Ru. — Размеры створок
En. — Door leaves dimensions



(*)
Ru. — Нестандартные: высота от 1900 до 2300 с шагом 10 мм
En. — Non standard dimensions: height from 1900 to 2300 with a step of 10 mm

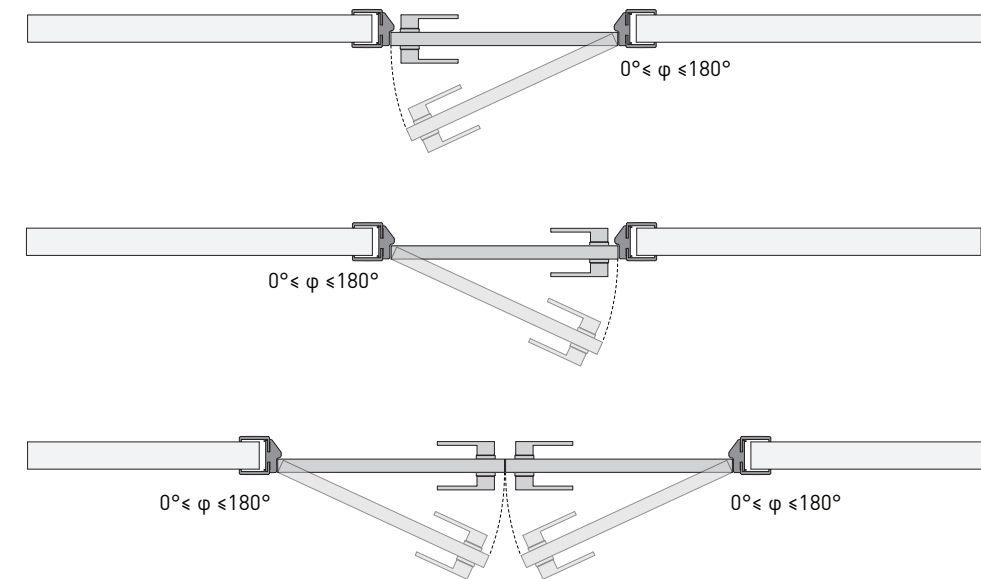
Unit mm

Ru. — Совместимые системы
En. — According systems



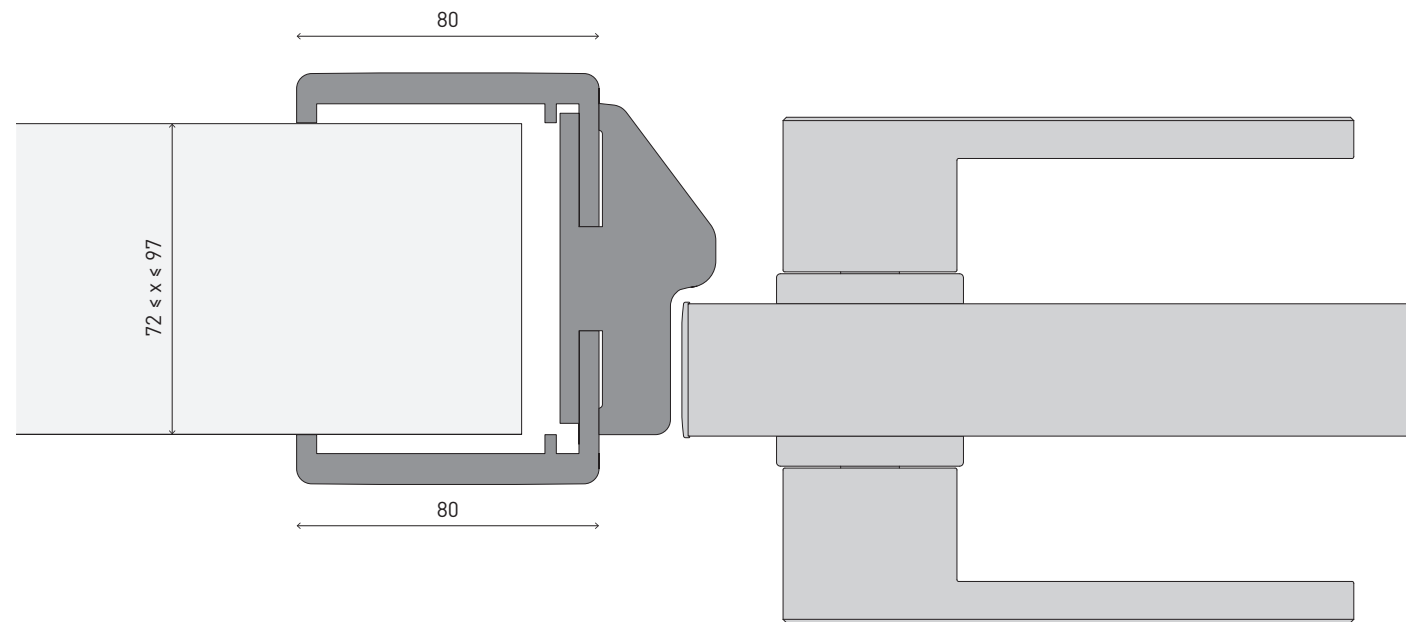
RAIN	СИСТЕМЫ / SYSTEM								
МОДЕЛЬ MODEL	КУПЕ COUPE	ПЕНАЛ SCRIGNO	MYSTERY	MAGIC	COMPACK	COMPACK 90	ПОТО ROTO	КНИЖКА LIBRO	INVISIBLE
20									•
21									•
22									•

Ru. — Расположение и открывание створки
En. — Position and door opening



(*)
Ru. — Для двухстворчатых дверей монтаж ручек на обе створки на выбор клиента
En. — For double leaf door, handle installation for both leaves - of a client`s choice

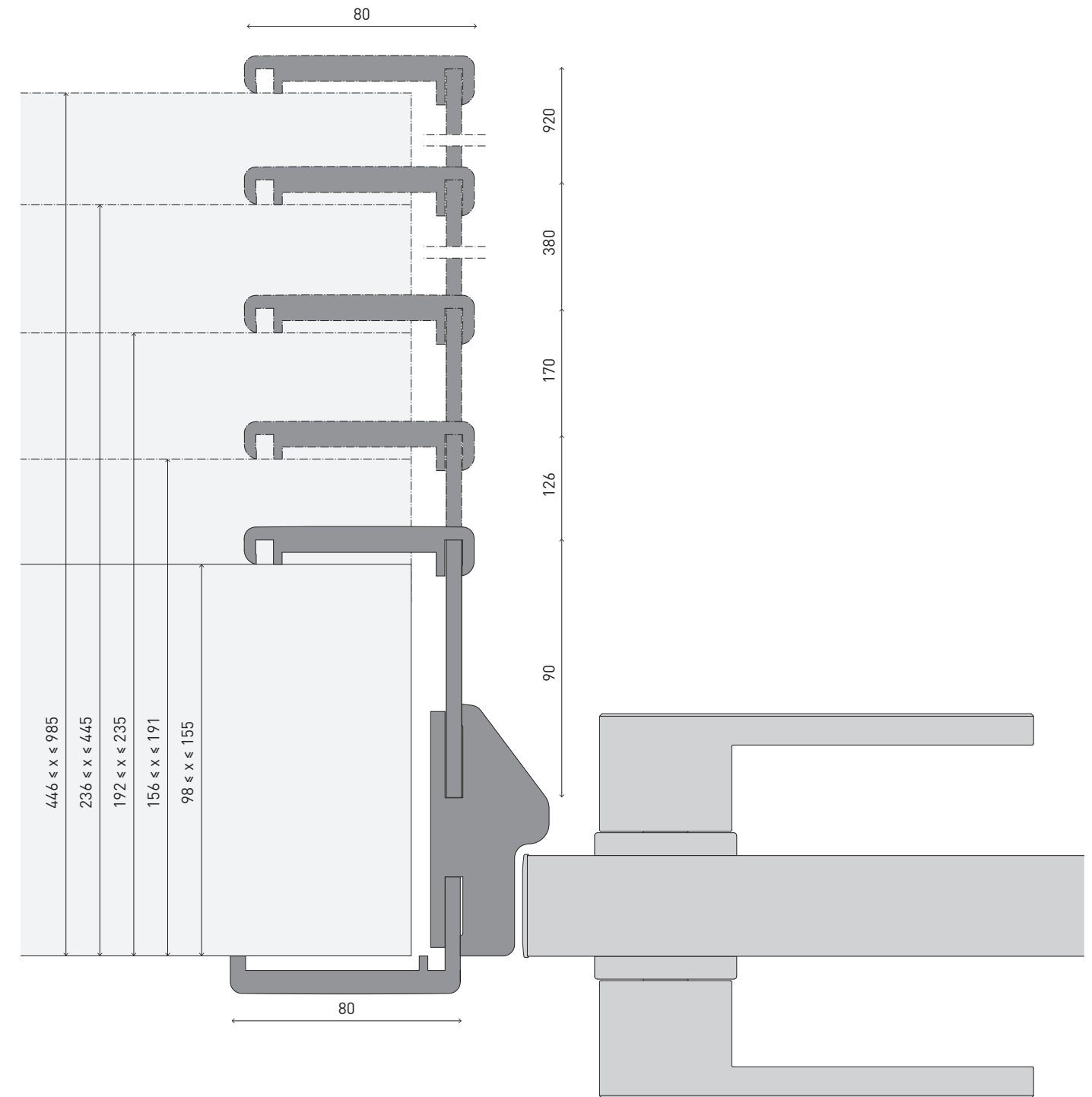
Ru. — Горизонтальное сечение дверной створки с коробом Original для стен со стандартной шириной
 En. — Horizontal cross section of a door leaf with a doorframe Original, for standart width walls



Scale 1:2

Unit mm

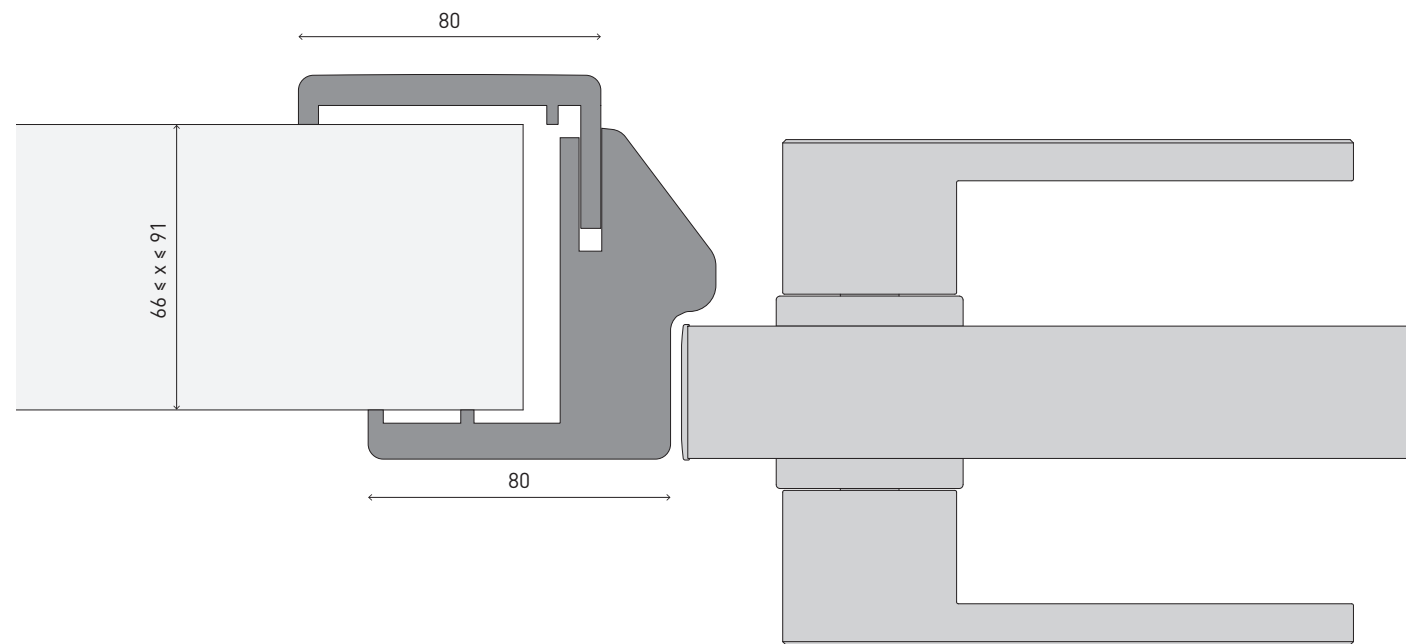
Ru. — Короб Original с доборным профилем для стен с нестандартной шириной
 En. — Doorframe Original with overhead panels for non-standart width walls



Scale 1:2

Unit mm

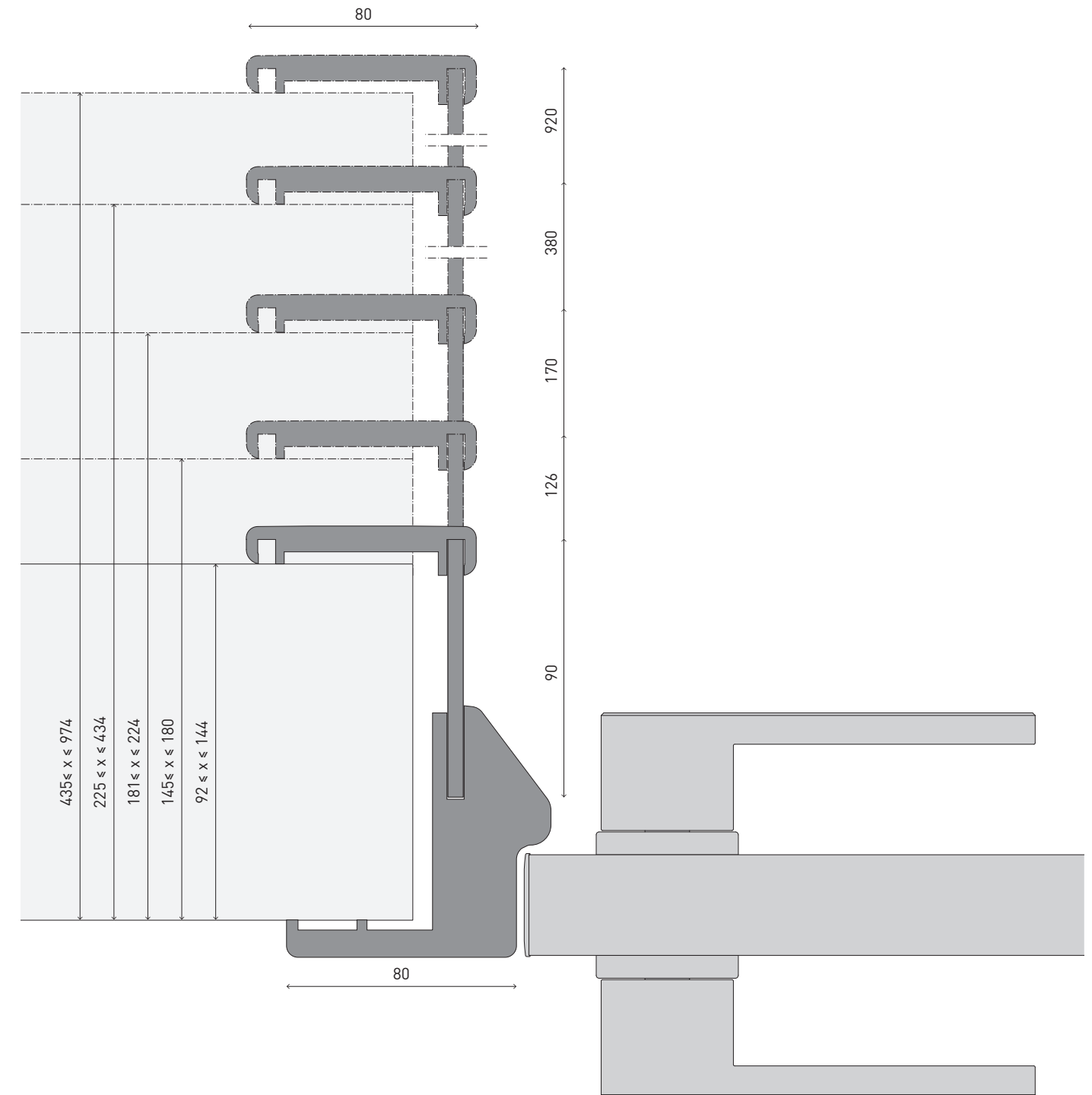
Ru. — Горизонтальное сечение дверной створки с коробом Моноблок для стен со стандартной шириной
 En. — Horizontal cross section of a door leaf with a doorframe Monoblock, for standart width walls



Scale 1:2

Unit mm

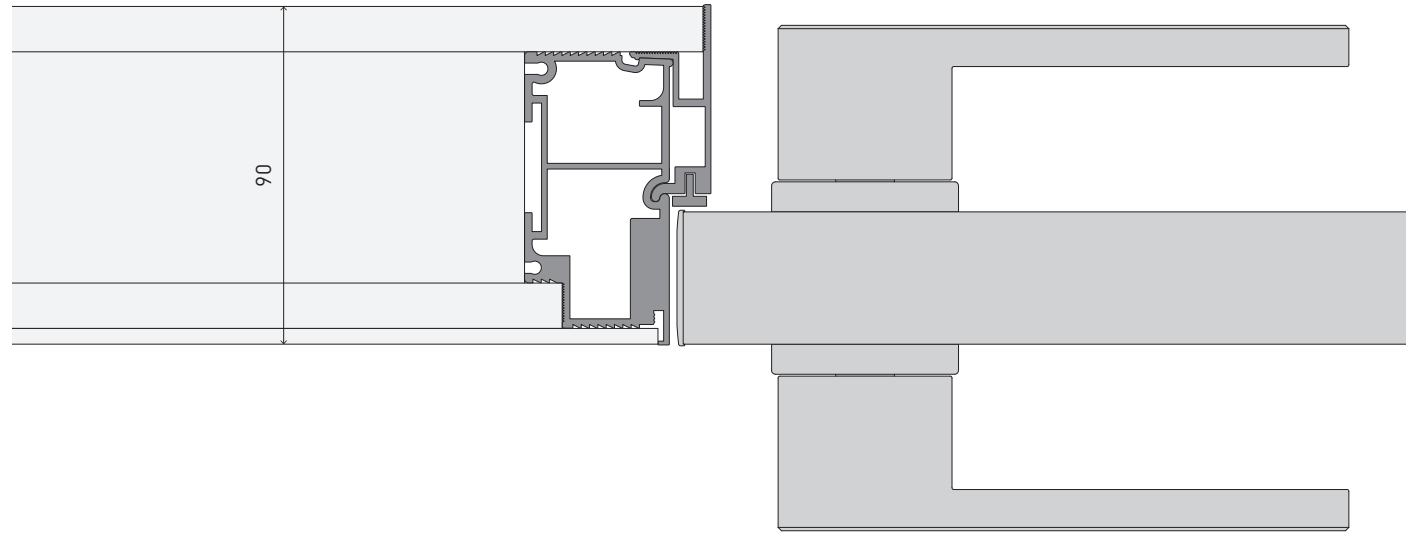
Ru. — Короб Моноблок с доборным профилем для стен с нестандартной шириной
 En. — Doorframe Monoblock with overhead panels for non-standart width walls



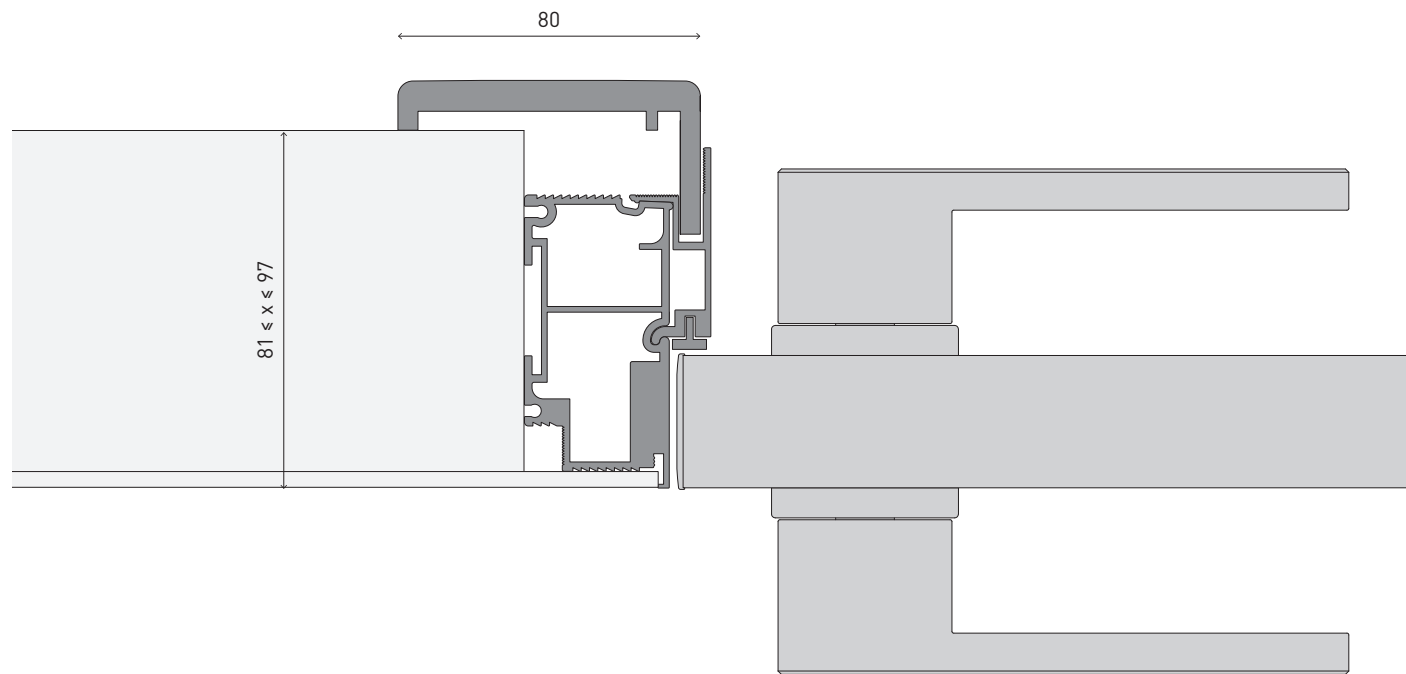
Scale 1:2

Unit mm

Ru. — Горизонтальное сечение короба Invisible
En. — Horizontal cross-section of the doorframe Invisible



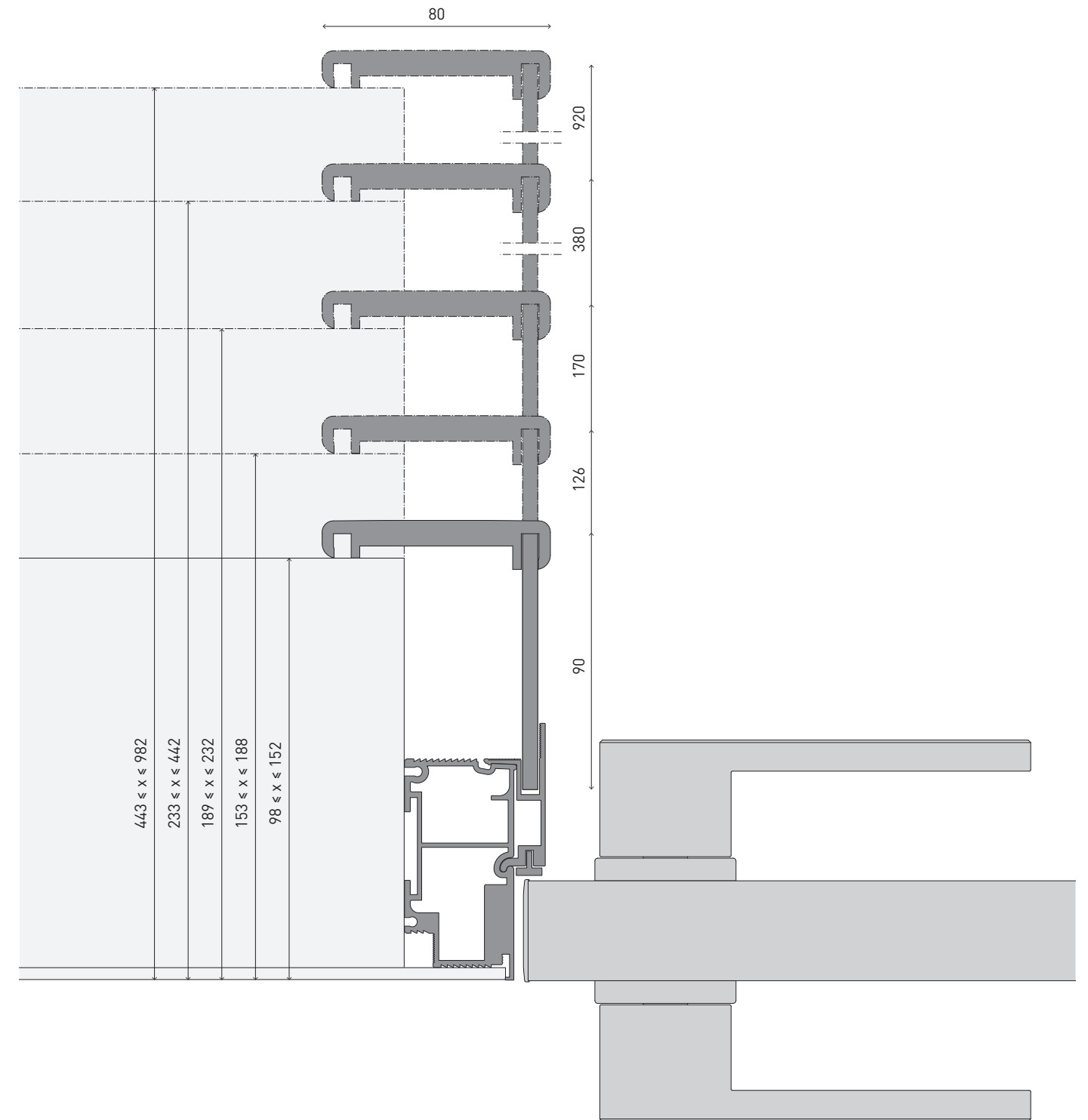
Ru. — Короб Invisible с наличником
En. — Doorframe Invisible with a platband



Scale 1:2

Unit mm

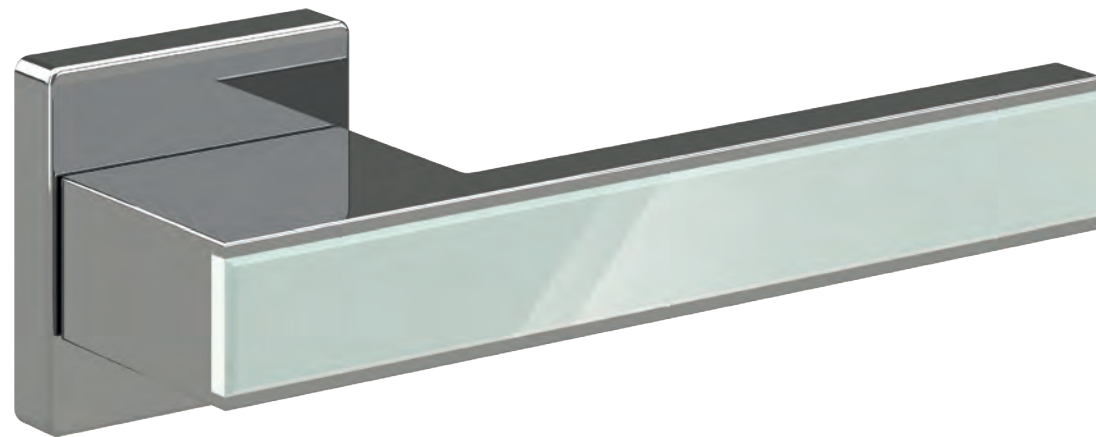
Ru. — Короб Invisible с наличником и добором для проемов глубиной более 97 мм
En. — Doorframe Invisible with a platband and overhead panels for opening depth more than 97 mm



Scale 1:2

Unit mm

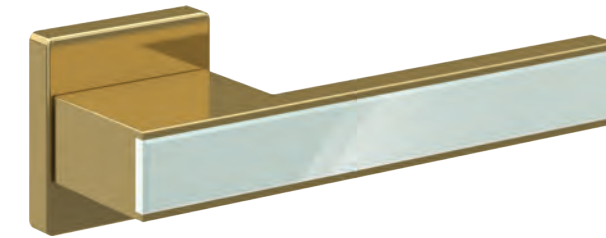
Ru. — Ручка Diamond со вставкой. Ручка стандартная, поставляемая на двери коллекции Rain. Подробнее см в главе Ручки на странице 305
 En. — Diamond handle with insert. Standart handle for collection Rain doors. More information in section Handles on page 305



[*]
 Ru. — Глянцевый хром со вставкой стекло серебристое матовое (CPC)
 En. — Glossy chrome with an insert "silver matt glass" (code M25)

Ru. — Ручка Diamond со вставкой. Ручка стандартная, поставляемая на двери коллекции Rain. Подробнее см в главе Ручки на странице 305
 En. — Diamond handle with insert. Standart handle for collection Rain doors. More information in section Handles on page 305

Ru. — Латунь глянец
 En. — Polished Brass



Ru. — Отделка вставки. Коды облицовок на странице 329
 En. — Insert finishes. Finishing codes on page 329

ОТДЕЛКА ВСТАВКИ / INSERT FINISHES

.....
 CPC / M25 - СБС / M26 - ЧГС / M27 - ЗБС / M28

[*]
 Ru. — Вставки из стекла коллекции Rain
 En. — Inserts available in all finishes that matches collection Rain glass finishes

Ru. — Предлагаемые альтернативные ручки
 En. — Available handles option



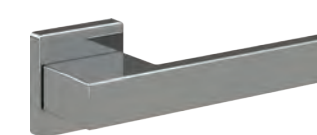
BEST



BEST - Со вставкой / Insert



PERFECT



IRIS

Ru. — Замки AGB Mediana Evolution
En. — Locks AGB Mediana Evolution

Ru. — Центральная защелка из полиамида обеспечивает необыкновенную бесшумность закрытия, сохраняя при этом надежность и прочность. Новая запатентованная система QUICK LATCH® позволяет во время монтажа быстро повернуть ее в нужную сторону с учетом направления открывания двери предоставляя универсальность. Предлагается в двух облицовках с закрыванием с цилиндром или с завёрткой.

En. — Central latch made of polyamide provides a unique silent closing, while staying durable and reliable. New patented system QUICK LATCH® providing universality allowing to quickly turn it to the right side while maintaining, with given direction of door opening. Available in two finishes with closing, with cylinder or wrapping.



Ru. — Замок с запиранием для WC, в комплектации с защёлкой в отделке глянцевый хром

En. — Lock with closing for WC, completed with latch in glossy chrome finish



Ru. — Замок с запиранием, в комплектации с цилиндром в отделке глянцевый хром

En. — Lock with closing, completed with cylinder in glossy chrome finish



Ru. — Замок с запиранием для WC, в комплектации с защёлкой в отделке глянцевая латунь

En. — Lock with closing for WC, completed with latch in glossy brass finish



Ru. — Замок с запиранием, в комплектации с цилиндром в отделке глянцевая латунь

En. — Lock with closing, completed with cylinder in glossy brass finish

Ru. — Замки AGB Mediana Polaris
En. — Locks AGB Mediana Polaris

Ru. — Замок магнитного хода нового поколения современного дизайна с изящными линиями. Они отличаются необычайной бесшумностью при закрывании, точностью механических соединений, передающих приятное ощущение плавности хода ручки и ключу. Несравнимая гибкость в использовании благодаря инновационным обратным планкам, подходящим для установки на двери с открыванием в обе стороны. Предлагается в двух облицовках с закрыванием с цилиндром или с завёрткой.

En. — New generation of modern design magnet lock with elegant lines. It differs with unique silent closing, accuracy of mechanical connections, transmitting a nice feeling of smoothness of handle and key. Incomparable flexibility in use because of innovative reverse strips, suitable for installation for both side opening doors. Available in two finishes with closing, with cylinder or wrapping.



Ru. — Замок с запиранием для WC, в комплектации с защёлкой в отделке глянцевый хром

En. — Lock with closing for WC, completed with latch in glossy chrome finish



Ru. — Замок с запиранием, в комплектации с цилиндром в отделке глянцевый хром

En. — Lock with closing, completed with cylinder in glossy chrome finish



Ru. — Замок с запиранием для WC, в комплектации с защёлкой в отделке глянцевая латунь

En. — Lock with closing for WC, completed with latch in glossy brass finish



Ru. — Замок с запиранием, в комплектации с цилиндром в отделке глянцевая латунь

En. — Lock with closing, completed with cylinder in glossy brass finish